

#### Maßnahmen

- Abgrenzung Brachflächen
  - Anlage von Blühstreifen
- Fläche Blühstreifen 1 : 1.882 m<sup>2</sup>  
 Fläche Blühstreifen 2 : 3.241 m<sup>2</sup>  
 Fläche Blühstreifen 3 : 1.350 m<sup>2</sup>

#### Biotoptypen (Bestand)

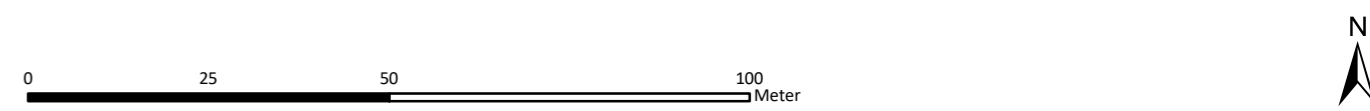
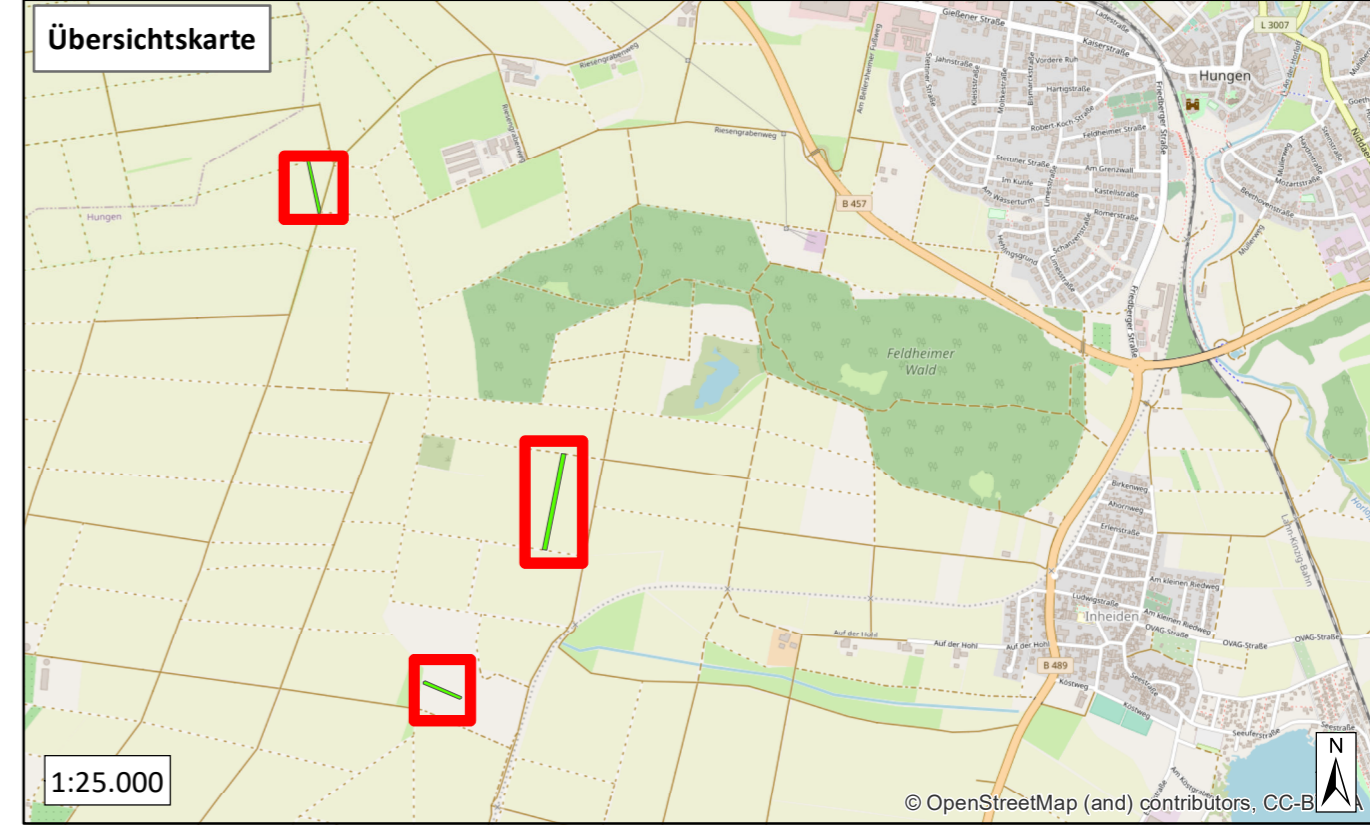
- Ackerland
- 11.191 Acker, intensiv genutzt

#### Abgrenzungen

- Geltungsbereich

#### Verwaltungsgrenzen

- Flurstücke (mit Nummerierung)
- Gemarkungsgrenze



**Stadt Hungen**

Kaiserstraße 7  
35410 Hungen

**Landschaftspflegerischer Fachbeitrag zum Bebauungsplan Nr. 7.15 "Gewerbepark Hungen-Süd"**

Karte 2: Bestands- / Maßnahmenplan zu den Maßnahmenflächen (Blühstreifen)

Bearbeitet: Svenja Gierhardt  
 Gezeichnet: Dennis Salwiczek  
 Größe: ISO A2  
 Maßstab: 1:1.000  
 Hintergrund: ALK  
 Stand: Mai 2020

Biedrichstraße 8c  
61200 Wölfersheim  
 Tel.: (06036) 9 89 36-40  
 Fax: (06036) 9 89 36-60  
 mail@regiokonzept.de  
 www.regiokonzept.de